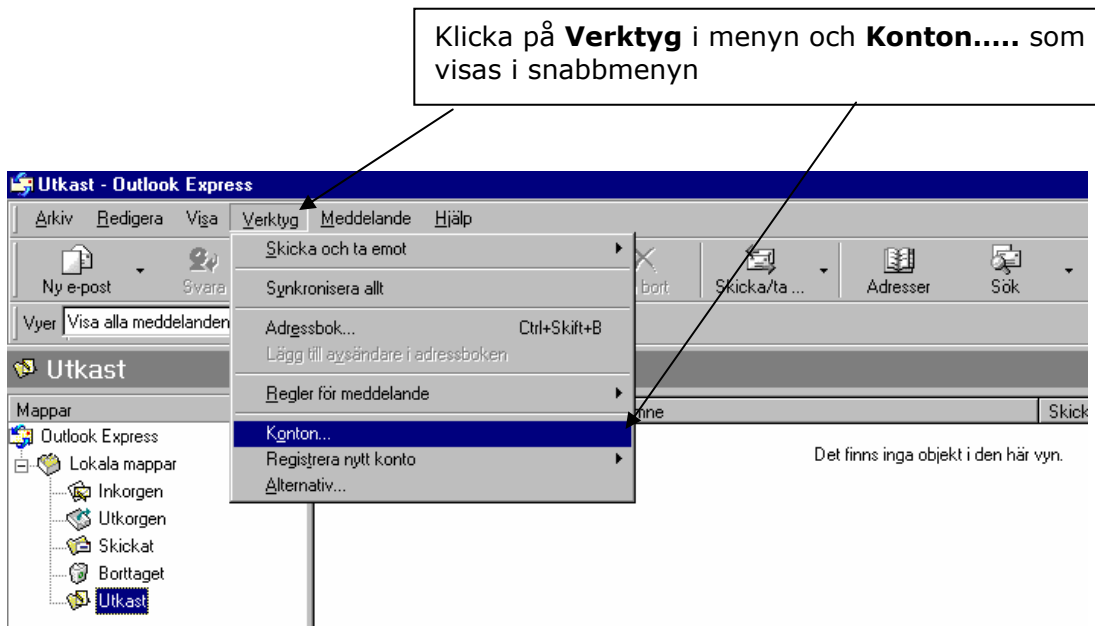
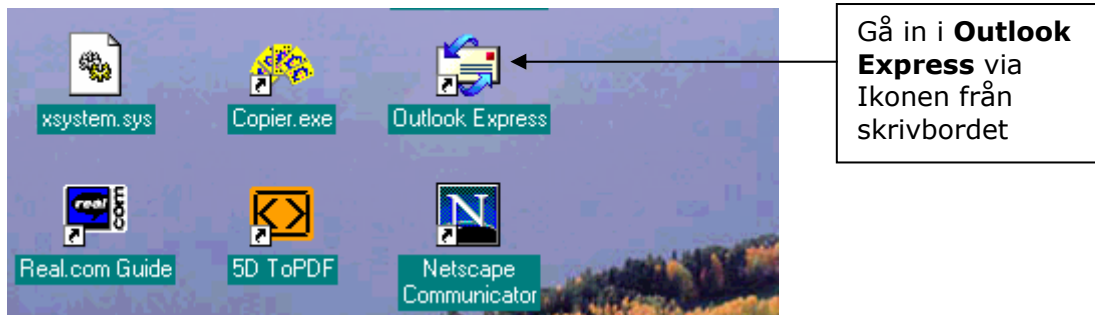
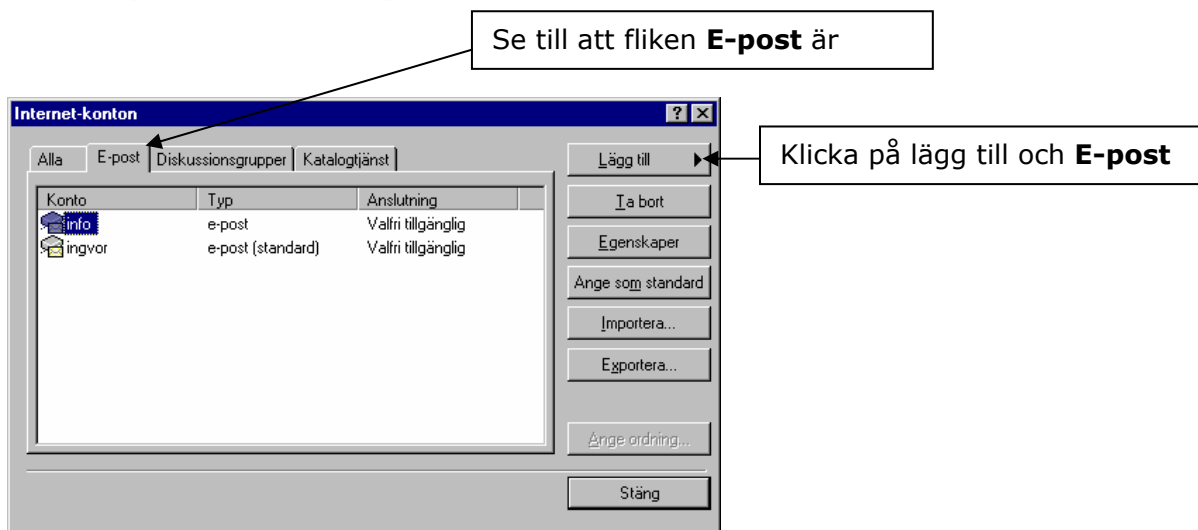


Så här lägger du upp e-postkonton i Outlook Express:



Fönstret [**Internet-konton**] visas.



Fönstret [**Guiden Internet-anslutning - Namn**] visas.

Guiden Internet-anslutning

Namn

När du skickar e-post visas ditt namn i fältet Från i det utgående meddelandet. Skriv in namnet som du vill att det ska visas.

Namn:

Till exempel: Alfred Nilsson

< Föregående **Nästa** > Avbryt

Fyll i det **namn** som skall visas i fältet i det utgående meddelandet

Klicka på **nästa**

Fönstret [**Guiden Internet-anslutning - E-postadress**] visas.

Guiden Internet-anslutning

E-postadress

Din e-postadress är den adress som andra personer använder för att skicka e-postmeddelanden till dig.

Jag har redan en e-postadress som jag vill använda.

E-postadress:

Till exempel: namn@microsoft.com

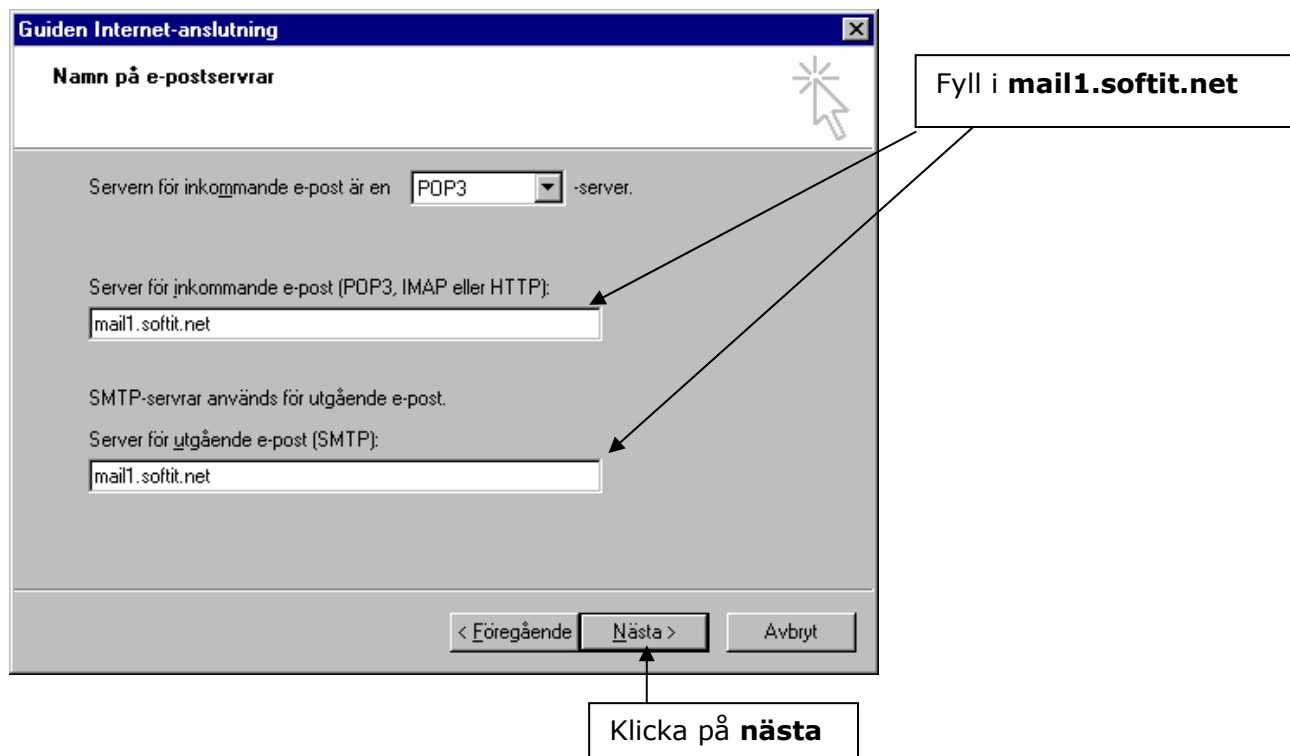
Jag vill registrera mig för ett nytt konto från:

< Föregående **Nästa** > Avbryt

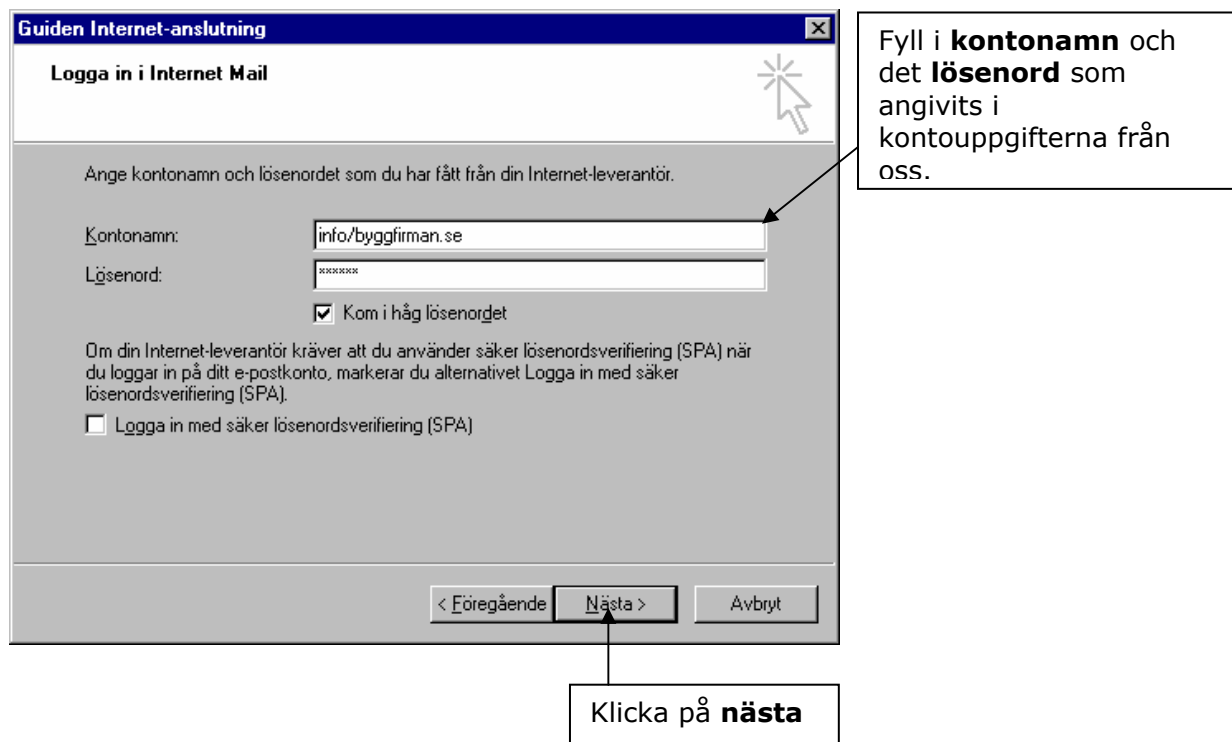
Fyll i din **E-post-adress**

Klicka på **nästa**

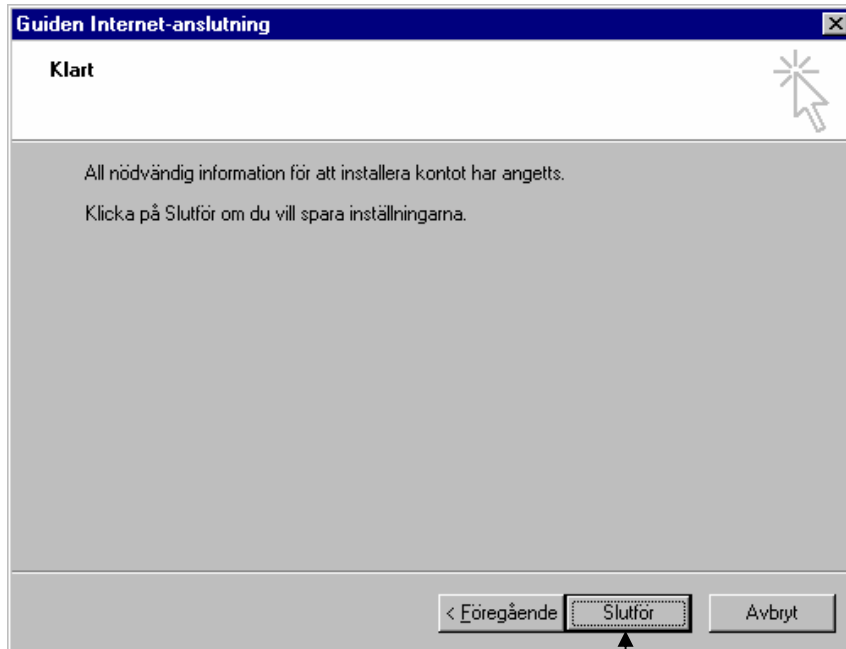
Fönstret [**Guiden Internet-anslutning – Namn på e-postserverar**] visas.



Fönstret [**Guiden Internet-anslutning – Logga in i Internet Mail**] visas.



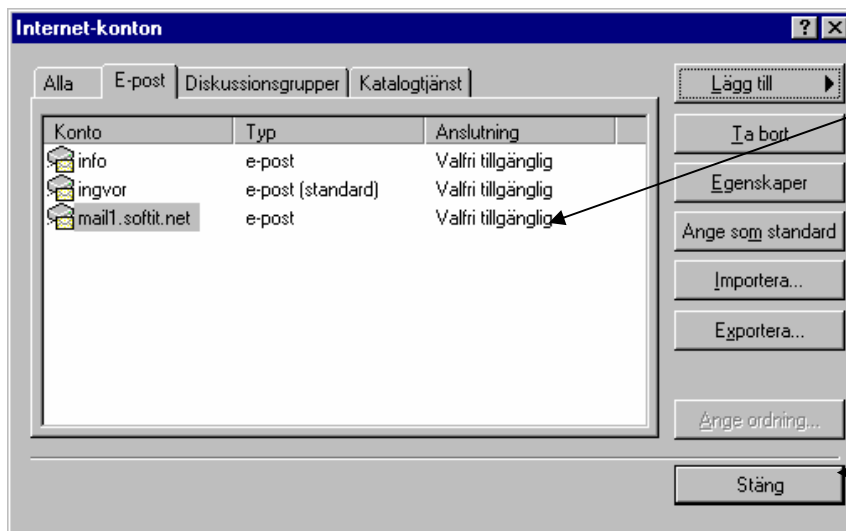
Fönstret [**Guiden Internet-anslutning – Klart**] visas.



Kontot är nu klart

Klicka på **slutför**

Fönstret [**Internet-konton**] visas.



Det **nya kontot** visas nu och är klart att använda

Stäng fönstret